

# Pays Fertois

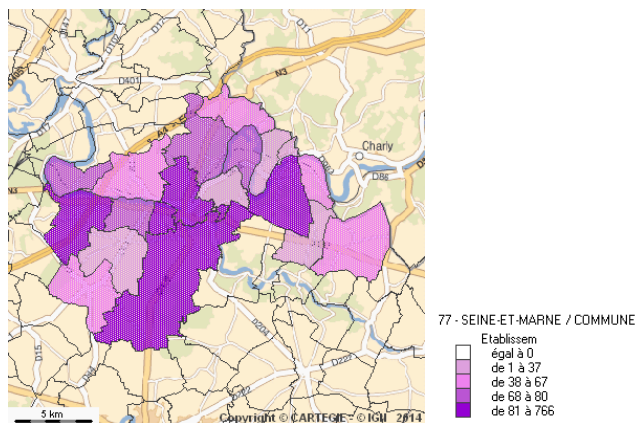
Mise à jour 2015

**19** communes

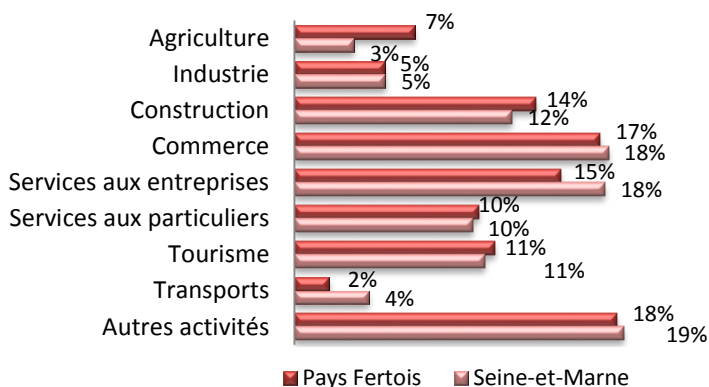
**28 008** habitants

**2 376** établissements

**3 059** emplois salariés



## Répartition des établissements par secteurs d'activités



La communauté de communes du Pays Fertois regroupe 19 communes :

Basseville, Bussières, Chamigny, Changis-sur-Marne, Citry, Jouarre, La Ferté-sous-Jouarre, Luzancy, Mery-sur-Marne, Nanteuil-sur-Marne, Pierre-Levée, Reuil-en-Brie, Saâcy-sur-Marne, Sainte-Aulde, Saint-Jean-les-deux-Jumeaux, Sammeron, Sept-Sorts, Signy-Signets, Ussy-sur-Marne

## Implantation géographique et concentrations d'établissements

La communauté de communes du Pays Fertois compte 2 376 établissements au 30 septembre 2014. Le commerce représente 411 établissements soit 17 % des établissements de ce territoire. Les services aux entreprises avec 358 établissements et la construction avec 325 établissements représentent 15 % et 14 % du total des établissements. Le tourisme avec 270 établissements correspond à 11 % du nombre total d'établissements. Les services aux particuliers, quant à eux, contribuent à hauteur de 10 % du nombre total d'établissements avec 248 structures.

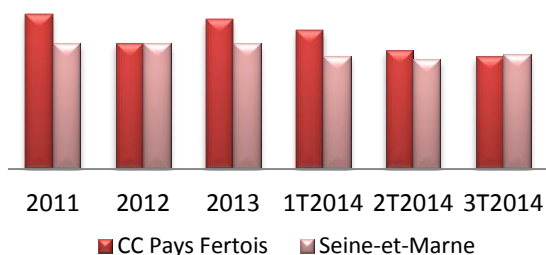
L'agriculture, l'industrie et les transports totalisent 14 % de l'ensemble des établissements. Les autres activités avec 434 établissements atteignent 18 % du nombre total d'établissements.

## Les entreprises emblématiques

Parmi les plus importants employeurs, le Pays Fertois compte 12 établissements qui emploient plus de 50 salariés dont 5 dans le secteur marchand : les transports *Marne et Morin*, l'hypermarché *Sodifer* et les traitements et distribution d'eau *Saur* implantés à *La Ferté-sous-Jouarre* ; les plâtres modernes *Claude Jobin* à *Sammeron* et *Wiame Vrd*, construction de routes et autoroutes à *Sept Sorts*.

# Pays Fertois

## Indice de dynamisme économique



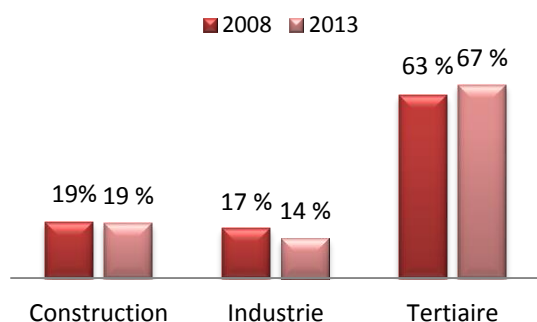
## Créations d'établissements par secteurs d'activités sur un an courant au 30 septembre 2014

	Nombre d'établissements
Construction	43
industrie	17
Tertiaire	193
<b>Total</b>	<b>253</b>

## Evolution de l'emploi salarié par secteurs d'activités

	2008	2013	évolution
Construction	604	584	- 3 %
Industrie	538	424	- 21 %
Tertiaire	1 980	2 051	+ 4 %
<b>Total</b>	<b>3 122</b>	<b>3 059</b>	<b>- 2 %</b>

## L'emploi salarié par secteur



## Le dynamisme économique

L'indice de dynamisme économique, c'est-à-dire le rapport entre les implantations et les cessations départs d'établissements, au troisième trimestre (2,15) est légèrement inférieur à celui de l'ensemble de la Seine-et-Marne (2,2).

## Les créations d'établissements

Sur un an courant, du 01 octobre 2013 au 30 septembre 2014, 253 établissements ont été créés sur le territoire de l'EPCI. Parmi eux, 43 exercent une activité dans la construction et 17 dans l'industrie. La majorité des créations concerne des activités tertiaires avec 193 établissements.

## L'emploi salarié

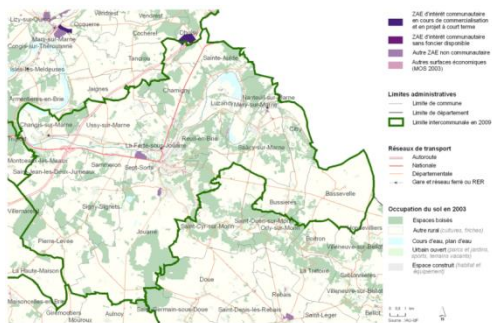
Selon Pôle Emploi Services, en 2013, le Pays Fertois comptait 3 059 salariés, soit une baisse de 2 % de l'effectif salarié en 5 ans. Le secteur de la construction employait 584 salariés, le secteur industriel 424 salariés et le secteur tertiaire 2 051 salariés. Sur la période de 2008 à 2013, les effectifs salariés ont globalement augmenté de 4 % dans le tertiaire (+ 71 salariés) tandis qu'ils diminuaient de 3 % dans la construction (- 20 salariés) et de 21 % dans le secteur industriel (- 114 salariés).

## Répartition des emplois salariés

Sur cette période, la répartition des emplois salariés entre les secteurs d'activités a évolué avec une baisse de trois points dans le secteur industriel, tandis qu'elle augmentait de quatre points dans le tertiaire et restait stable dans le secteur de la construction.

Sources de données : Sirene INSEE, Acoess et Urssaf, CC Pays Fertois

## Plan de situation



## Les zones d'activités

La communauté de communes du Pays Fertois compte 5 zones d'activités :

**Cityr** : ZA «La Croix de Cityr»

**Jouarre** : La Zone Artisanale de la Croix de mission, ZA du Gouffre

**Saâcy-sur-Marne** : ZA «Le Paroy»

**Sept-Sorts** : La Zone Industrielle «Le Hainault»

Pour en savoir plus : [n.khenniche@smd77.com](mailto:n.khenniche@smd77.com)

Site internet : <http://www.seine-et-marne-invest.com>



Figure 1 : «La Croix de Cityr» à Saâcy-sur-Marne

Nom de la zone : **La ZA «La Croix de Cityr» à Saâcy-sur-Marne**

Surface : **1 ha**

Vocation : **artisanale**

**Elec Services** (électricité), **Garage DL auto**, **Motoculture champenoise**, **SCI Armando Bottero**, **SCP Scism** (serrurerie), **Victor Costa** (marbrier) sont implantés sur cette zone



Figure 2 : ZAE de la Croix de mission à Jouarre

Nom de la zone : **ZAE de la Croix de mission à Jouarre**

Surface : **7 ha**

Vocation : **artisanale, industrielle, tertiaire et commerciale**

**Smitom** (déchetterie), **Bataille** (transporteurs), **Drm** (dépôt de métaux, ferraille), climatisation **Filtrair**, **Gidon** (maçonnerie générale), Maçonnerie **Granito**, plomberie **Lebon**, Menuiserie **Blanchard**, **Sci Maria** (dépôt de carburants), **Réatec** (location de terrains et d'autres biens immobiliers), **Stelec** (électricité), **Wimbee** (cartonnage) sont implantés sur cette zone.



Figure 3 : ZA du Gouffre à Jouarre

Nom de la zone : **ZA du Gouffre à Jouarre**

Surface : **5 ha**

Vocation : **industrielle**

**Saint-Gobain Sovis** (verrière industrielle) est notamment implantée sur cette zone.

# Pays Fertois



Figure 4 : « Le Paroy » à Saâcy-sur-Marne

Nom de la zone : **ZA «Le Paroy» à Saâcy-sur-Marne**

Surface : **2 ha**

Vocation : **artisanale, logistique et tertiaire**

**Ambiance Expo** (location stand structure modulaire), **Contraste Enseignes** (décoration de véhicule), **Osmoze** (clôture et portail), **Simoes Construction** (maçonnerie) sont notamment implantés sur cette zone

*Une future extension est prévue sur cette zone.*



Figure 5 : ZAC du Hainault à Sept-Sorts

Nom de la zone : **ZAC du Hainault à Sept Sorts**

Surface : **7 ha**

Vocation : **industrielle**

**Dsm** (chimie), **Dgm** (fabrication matériaux électriques), **Hitam France** (commerce de gros), **Intermarché**, restaurant **Mac Donald's**, **Wiame** (travaux voirie-réseaux) sont implantés sur cette zone.

*Une future extension est prévue sur cette zone*