

Contenus et Usages Numériques

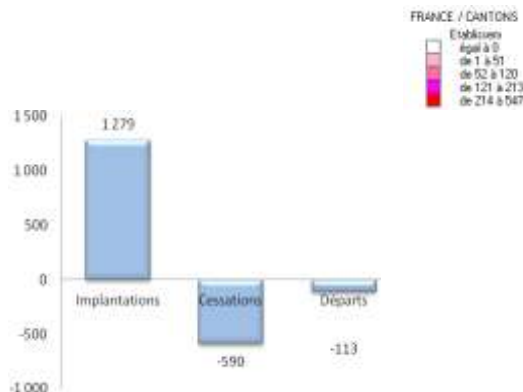
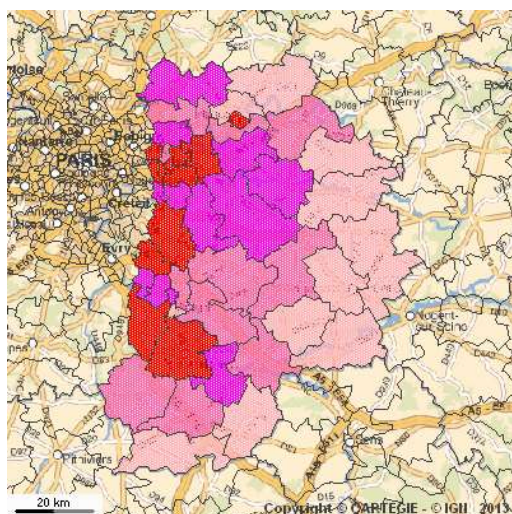
Données 2013

Les contenus et usages numériques en Seine-et-Marne c'est :

7 886 emplois salariés

2 % de l'emploi salarié seine-et-marnais

7 134 établissements



Les contenus et usages numériques regroupent les techniques utilisées dans le traitement et la transmission des informations, principalement de l'informatique, de l'internet et des télécommunications. Source : wikipédia

Les entreprises des contenus et usages numériques en Seine-et-Marne sont présentes dans les principaux secteurs d'activités :

- L'équipement informatique, serveurs, matériel informatique
- Les télécommunications et les réseaux informatiques
- Le multimédia
- Les services informatiques et les logiciels
- Le commerce électronique et les médias électroniques

Une concentration d'établissements sur l'ensemble du territoire

Avec 7 134 établissements, les contenus et usages numériques représente 7 % du total des établissements seine-et-marnais. Les établissements exerçant une activité relative aux contenus et usages numériques sont surtout présents autour de Champs-sur-Marne, Chelles, Bussy-saint-Georges, Meaux et Fontainebleau.

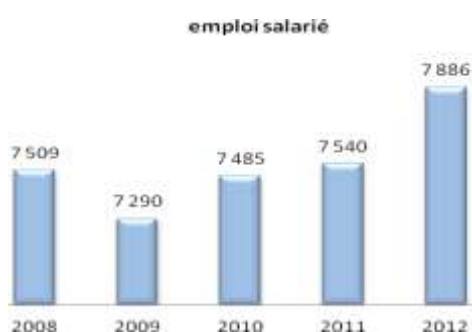
Le dynamisme économique

En un an, de juillet 2012 à juillet 2013, 1 279 établissements se sont implantés, 590 établissements ont cessé leur activité et 113 établissements ont quitté le département. L'indice de dynamisme économique (1,8) est inférieur à l'indice départemental (2,1).

Emploi salarié

Selon l'Acoss et l'Urssaf, en 2012, le secteur des contenus et des usages numériques employait 7 886 salariés en Seine-et-Marne, soit une hausse de 5 % de l'effectif salarié par rapport à l'année précédente (+ 346 salariés). L'emploi dans ces contenus est resté stable sur la même période en Ile-de-France.

Sur les cinq dernières années, les effectifs salariés de ce secteur ont augmenté de 5 % en Seine-et-Marne (+ 377 salariés) et de 3 % en Ile-de-France.



Note Méthodologique : Cette étude regroupe des informations sur les établissements dont l'activité s'inscrit en éditions de logiciels, programmation informatique, conseil, gestion d'installations informatiques, traitement de données, portails internet, études de marché et sondages de la NAF (nomenclature d'activités française rév.2, 2008).

Invest, l'espace d'information de Seine-et-Marne

Développement



Retrouvez toutes les publications économiques de notre agence sur

<http://www.seine-et-marne-invest.com/invest>

BusinEst, e-communauté des acteurs économiques seine-et marnais



Si vous souhaitez que votre entreprise soit référencée au sein des études réalisées par l'agence de développement économique de Seine-et-Marne, n'hésitez pas à l'inscrire sur <http://www.e-seine-et-marne.com/businEst>

Une activité composée de petites structures

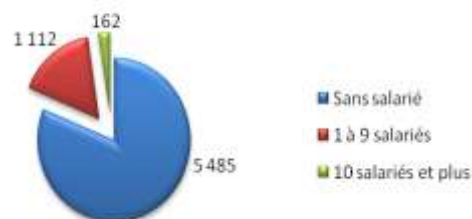
Les établissements n'ayant pas de salarié représentent 77 % de l'effectif total soit 16 points de plus que les établissements tous secteurs confondus.

Les établissements employant de 1 à 9 salariés représentent 16 % de la part de l'effectif total soit 10 points de moins que les établissements tous secteurs confondus

Les établissements de plus de 10 salariés représentent 2 % de l'effectif total soit 4 points de moins que les établissements tous secteurs d'activités confondus.

Quant aux établissements de ce secteur d'activités dont l'effectif reste inconnu, ils représentent 5 % soit 1 point de moins que celui des établissements tous secteurs d'activités confondus.

Les établissements des contenus et usages numériques



Les plus grands employeurs

Parmi les plus importantes entreprises de cette activité, 1 établissement emploie plus de 250 salariés : les éditions de logiciels applicatifs **Sas Institute** à Evry Grégy-sur-Yerre. Huit établissements emploient plus de 100 salariés : **Accès informatiques** à Avon, **Office National Informatique Enseignement Professionnel** à Marne-la-Vallée, **SIP** (société d'informatique Périphérique) à Coulommiers, **Geoparts** à Moissy-Cramayel, **Corning** à Samoisy-sur-Seine, **Safran Engineering Services** à Réau, **Asco** Assistance et Conseil à Lagny et **Bureau Veritas** à Torcy.

