

# Les activités liées à l'automobile

Mise à jour 2017

## Les activités liées à l'automobile en Seine-et-Marne c'est :

- 3 099** établissements dont
- 1 284** établissements hors commerce
- 7 358** emplois salariés
- 2 %** de l'emploi salarié seine-et-marnais

*L'industrie automobile concerne aussi bien les équipements spécialisés que les constructeurs de voitures particulières, de véhicules de loisir, ou de véhicules utilitaires et les carrossiers. Cette activité intègre donc la filière complète, y compris moteurs et organes mécaniques en amont, dès lors qu'ils sont principalement destinés à des véhicules automobiles.*

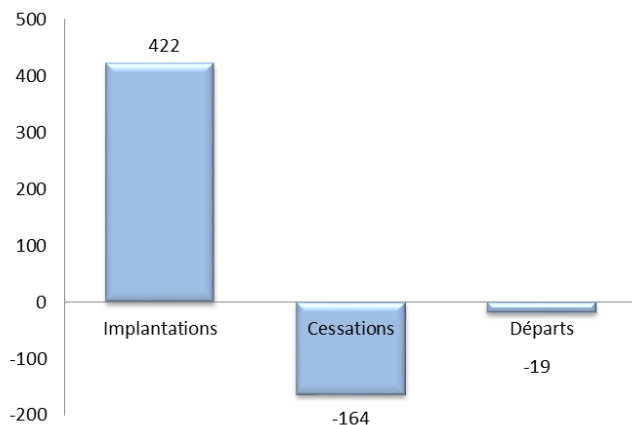
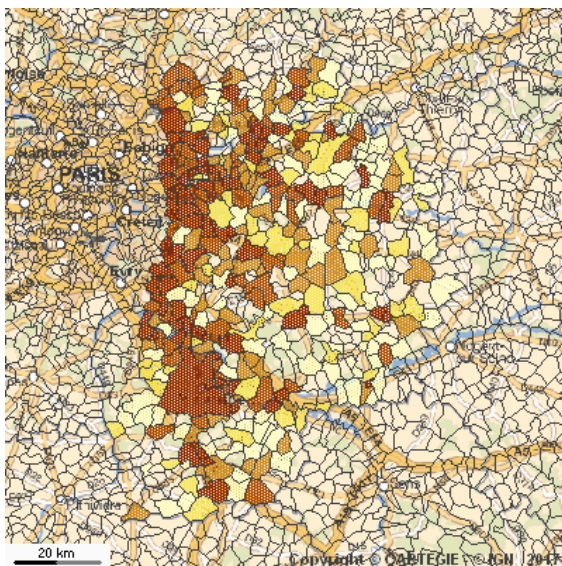
*La construction automobile mêle étroitement des producteurs intégrés, des concepteurs, des assembleurs, des donneurs d'ordre et des sous-traitants ainsi que des prestataires de services d'aménagement de véhicules automobiles. Source Insee*

### Une activité répartie sur l'ensemble du territoire

Avec 3 099 établissements au 1<sup>er</sup> octobre 2017, le secteur des activités liées à l'automobile représente 2 % du total des établissements seine-et-marnais. On note une concentration d'établissements autour de Meaux avec 184 établissements, Chelles avec 125 établissements et Pontault-Combault avec 80 établissements.

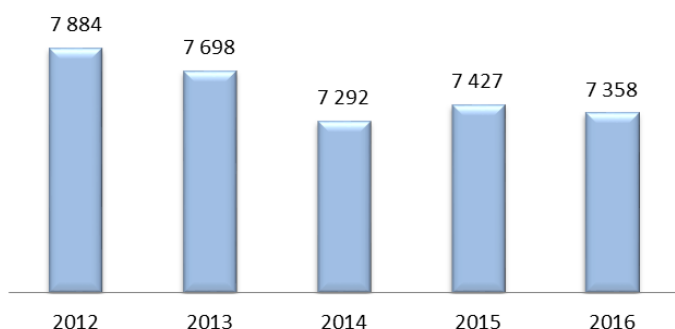
### Dynamisme économique

En un an, d'octobre 2016 à septembre 2017, 422 établissements se sont implantés dont 298 n'employaient pas de salarié (71 %). Simultanément, 164 établissements ont cessé leur activité dont 126 n'employaient pas de salarié (77 %) et 19 établissements ont quitté le département dont 12 n'employaient pas de salarié (63 %). L'indice de dynamisme économique du secteur de la construction (2,3) est supérieur à celui des établissements tous secteurs confondus (2).



# Les activités liées à l'automobile

## emploi salarié



## Une activité composée de petites structures

Les établissements n'ayant pas de salarié représentent 57 % de l'effectif total soit 12 points de moins que les établissements tous secteurs confondus. Les établissements de moins de 10 salariés représentent 29 % de la part de l'effectif total soit 8 points de plus que celui des établissements tous secteurs confondus. Les établissements employant plus de 10 salariés représentent 12 % soit 2 points de plus celui des établissements tous secteurs confondus. Quant aux établissements de ce secteur d'activités dont l'effectif reste inconnu, ils représentent 8 % soit 3 points de plus que celui des établissements tous secteurs d'activités confondus.

## BusinEst. e-communauté des acteurs économiques seine-et marnais



Si vous souhaitez que votre entreprise soit référencée au sein des études réalisées par l'agence de développement économique de Seine-et-Marne, n'hésitez pas à l'inscrire sur

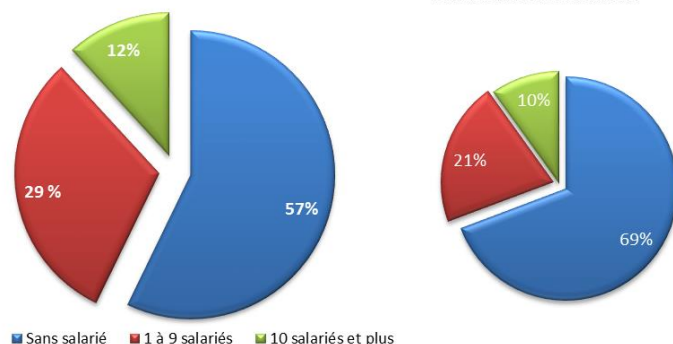
<http://www.e-seine-et-marne.com/busineEst>

## L'emploi salarié

Selon l'Acoss et l'Urssaf, en 2016, le secteur des activités liées à l'automobile employait 7 358 salariés en Seine-et-Marne, soit une baisse de 1 % de l'effectif salarié par rapport à l'année précédente (- 69 salariés). L'emploi dans les activités liées à l'automobile a également diminué de 1 % en Ile-de-France sur la même période.

Sur les cinq dernières années, les effectifs salariés de ce secteur sont en baisse de 7 % en Seine-et-Marne et de 11 % en Ile-de-France.

Les établissements de l'industrie automobile Les établissements tous secteurs d'activités confondus



## Les plus grands employeurs

Quatre établissements emploient plus de 100 salariés : Le garage Brie des Nations à Noisiel, le commerce de voitures Honda Motor Europe à Croissy-Beaubourg, le fabricant d'équipements automobiles Proseat à Trilport. Seize établissements emploient plus de 50 salariés dont le fabricant de carrosseries et remorques Klubb France à Ferrières-en-Brie.

**Note Méthodologique :** Cette étude regroupe des informations sur les établissements dont l'activité s'inscrit en «industrie automobile, commerce de détail d'automobile, fabrication et construction d'automobile, entretien et réparation des véhicules, production de carrosseries et remorques et location de véhicules légers» de la NAF (nomenclature d'activités française rév.2, 2008).