



## SECTION MAITRISE D'OEUVRE

### Définition

La maîtrise d'œuvre est représentée par l'ensemble des personnes qui dirige le travail de construction. Elle intervient donc à plusieurs niveaux. C'est pourquoi cette section est notamment liée aux sections des services connexes, industrie de fabrication des matériaux, maîtrise d'ouvrage.

Elle regroupe les activités d'architecture, les métreurs, les géomètres, l'ingénierie, les études techniques, la tutelle des activités sociales et des activités économiques, les activités de soutien aux administrations.

### Démographie

Effectif salarié	Établissements	Part de l'effectif total	Établissements tous secteurs confondus
Aucun	956	43%	45%
1 à 9	971	43%	39%
10 à 49	218	10%	7%
50 à 249	48	2%	1%
250 et plus	28	1%	0,22%
Inconnu	26	1%	7%
Total	2247	100%	100%

Plus des 2/3 des établissements de cette catégorie ont moins de 10 salariés.

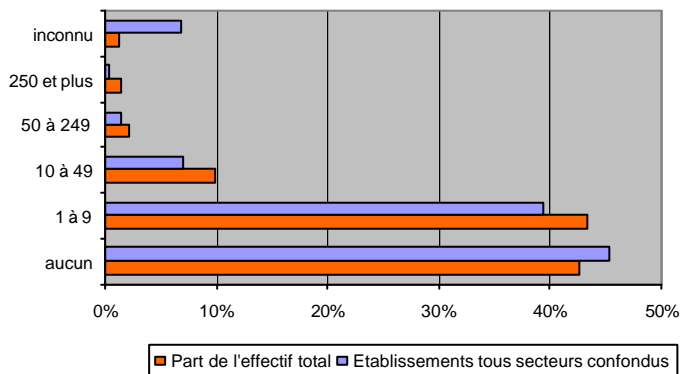
Cette section Maîtrise d'œuvre regroupe 2 247 établissements dans le département.

43 % des établissements n'ont aucun salarié, une différence de 2 % comparé aux établissements tous secteurs confondus.

Les établissements employant de 1 à 9 salariés, de cette section représentent 43 % de la part de l'effectif total contre 39 % des établissements tous secteurs confondus.

28 établissements de cette section embauchent plus de 250 salariés soit 1 % de l'effectif total.

Répartition des établissements par tranches d'effectif salarié - comparaison de la section avec l'ensemble départemental toutes activités confondus



Source INSEE 30/06/2005- Traitement Seine-et-Marne Développement

### Les acteurs

Les acteurs référencés ci-dessous sont les plus importants du point de vue de l'effectif salarié et/ou du chiffre d'affaires.

Dans cette section, figurent notamment : CONCEPTIONS ETUDES REALISATIONS BATIMENT à LE MEE SUR SEINE, OWANDY à CHAMPS SUR MARNE, ESPACE BATIMENT à NANGIS, EARTH RESOURCE MANAGEMENT SERVICES à AVON, MYTIQS à LIZY SUR OURCQ, CORNING SAS à SAMOIS SUR SEINE, CEDAO à LIEUSAIN, REALISATION ETUDES TECHNIQUES à MELUN, QUALICONSULT à LOGNES, OUROUMOFF INGENIERIE à MELUN.



## SECTION MAITRISE D'OEUVRE

Si vous souhaitez que votre entreprise soit référencée au sein des études réalisées par l'agence de développement économique de Seine-et-Marne, n'hésitez pas à contacter :

Chantal ETEDALI

[c.etedali@seine-et-marne-invest.com](mailto:c.etedali@seine-et-marne-invest.com)

01 64 14 19 06

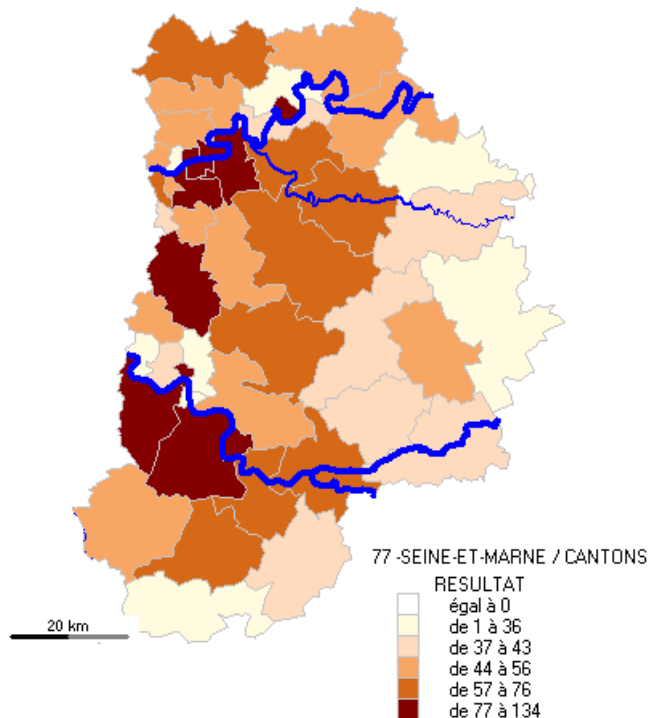
Séverine LOMBARD

[s.lombard@seine-et-marne-invest.com](mailto:s.lombard@seine-et-marne-invest.com)

01 64 14 19 23

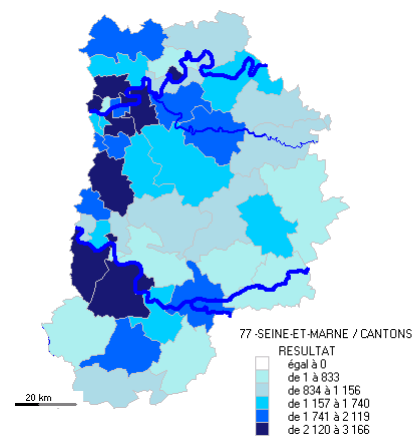
## Répartition géographique

Etablissements de la section Maîtrise d'oeuvre



Les établissements sont concentrés en majorité, dans les parties occidentale et centrale de la Seine-et-Marne.

Etablissements tous secteurs confondus





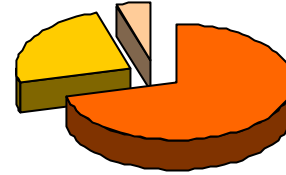
## Cycle de vie

	Etablissements
Implantations	208
dont créations pures	164
Cessations	72
Départs	14
Solde d'implantations	122
Solde de créations	78

	Etablissements de cette section	Etablissements tous secteurs confondus
Taux de création	7,7%	
Indice de dynamisme économique	2,42	1,91
Taux d'implantation	9,8%	12,7%
Taux de cessation	3,4%	5,8%
Taux de départs	0,7%	0,8%
Taux de mobilité	5,2%	6,7%

Source INSEE 30/06/2005  
Traitement Seine-et-Marne Développement

## Les mouvements d'établissements



■ Implantations ■ Cessations ■ Départs

En un an, 208 établissements se sont implantés dont 164 créations pures.

Parallèlement, 72 ont cessé leur activité et 14 ont quitté le territoire. Le taux de cessation des établissements de cette section est plus bas que celui de l'ensemble des établissements seine et marnais tous secteurs d'activité confondus. L'indice de dynamisme économique est nettement supérieur à l'indice global seine et marnais.

## Éléments financiers

Les éléments financiers sont calculés à partir d'un échantillon de 307 entreprises.

Évolutions	2002-2003	2003-2004
CA	↗	↘
Bénéfice	↗	↘
Résultat d'exploitation	↗	↘
TVA	↘	↘

Source Dun&Bradstreet 31/07/2004  
Traitement Seine-et-Marne Développement

Les évolutions du chiffre d'affaires, du bénéfice ainsi que du résultat d'exploitation sont en hausse en 2003 par rapport à 2002 puis, diminuent en 2004.

Les évolutions de la TVA décroissent en 2003 par rapport à 2002 et, en 2004 par rapport à 2003.

## Liens

Cette section Maîtrise d'œuvre a des liens internes au domaine Matériaux et construction avec les sections suivantes :

- Services connexes
- Industrie de fabrication des matériaux
- Maîtrise d'ouvrage.

Elle est également liée avec les domaines suivants :

- Tourisme / Sport et loisirs
- Aménagement du territoire
- Recherche.



**DOMAINE : MATERIAUX ET CONSTRUCTION**

SECTION MAITRISE D'OEUVRE

## LES ACTIVITES CONCERNEES

<b>DOMAINE MATERIAUX ET CONSTRUCTION</b>
<b>SECTION MAITRISE D'OEUVRE</b>
Activités d'architecture
Métreurs, géomètres
Ingénierie, études techniques
Administration publique générale
Tutelle des activités sociales
Tutelle des activités économiques
Activités de soutien aux administrations