



SECTION EAU

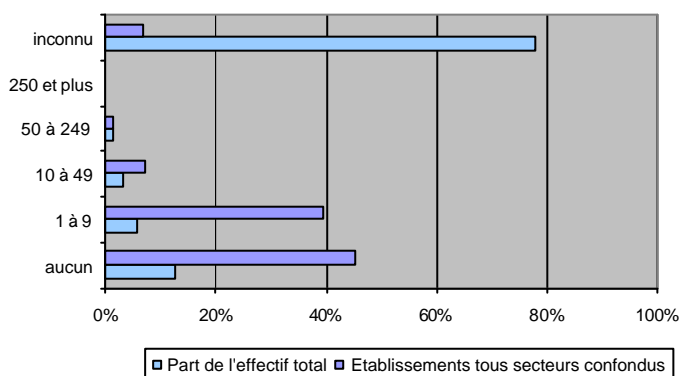
Définition

La section Eau comprend « le captage, le traitement et la distribution d'eau potable ainsi que l'irrigation (...), la gestion et l'entretien des égouts, l'évacuation des eaux usées, le traitement et l'évacuation des boues et le rejet d'eaux épurées (...), la vidange et le nettoyage des puisards des fosses septiques »¹

Démographie

Effectif salarié	Établissements	Part de l'effectif total	Établissements tous secteurs confondus
Aucun	74	57%	49%
1 à 9	32	25%	42%
10 à 49	18	14%	7%
50 à 249	6	5%	1%
250 et plus	0	0%	0%
TOTAL	130	100%	100%

Répartition des établissements
par tranches d'effectif salarié - comparaison de la section avec
l'ensemble départemental toutes activités confondues



Source INSEE 30/06/2005 – Traitement Seine-et-Marne Développement

Les acteurs

Les acteurs référencés ci-dessous sont les plus importants d'un point de vue de l'effectif salarié et/ou du chiffre d'affaires.

Dans cette section interviennent notamment : SNAVEB à VAUX LE PENIL, CURAGE INDUSTRIEL DE GONESSE à CHELLES, ACTION BOUCHON CANALISATION à MEAUX, PROMAIGA à LE CHATELET EN BRIE, SOC NOUV ASSAINISSEMENT BONNISSE à MEAUX, SA PIFFRET à LAGNY SUR MARNE, PAUL JOUBERT ET COMPAGNIE à DARVAULT, SOCIETE DES EAUX DE MELUN à VAUX LE PENIL, LYONNAISE DES EAUX FRANCE à BRIE COMTE ROBERT, COMPAGNIE GENERALE DES EAUX à MEAUX.

80% des établissements dépendent d'un siège social situé dans un autre département et les effectifs salariés ne sont pas connus.

Les établissements ayant aucun salarié représentent 57 % de la part de l'effectif total ce qui est supérieur aux établissements tous secteurs confondus : 49 %.

Ceux qui emploient de 1 à 9 salariés sont inférieurs de 17 points par rapport aux établissements tous secteurs confondus.

14 % des établissements de cette section embauchent entre 10 et 49 salariés soit un taux doublé par rapport à celui des établissements tous secteurs confondus qui, sont 7 %. 5 % des établissements de cette section emploient de 50 à 249 salariés, taux supérieur de 5 points comparé aux établissements tous secteurs confondus.

¹ Source XERFI Pro'Sector Mai 2005, 5-SCO-06, « tous droits réservés, ? 2001 XERFI »



SECTION EAU

Si vous souhaitez que votre entreprise soit référencée au sein des études réalisées par l'agence de développement économique de Seine-et-Marne, n'hésitez pas à contacter :

Chantal ETEDALI

c.etedali@seine-et-marne-invest.com

01 64 14 19 06

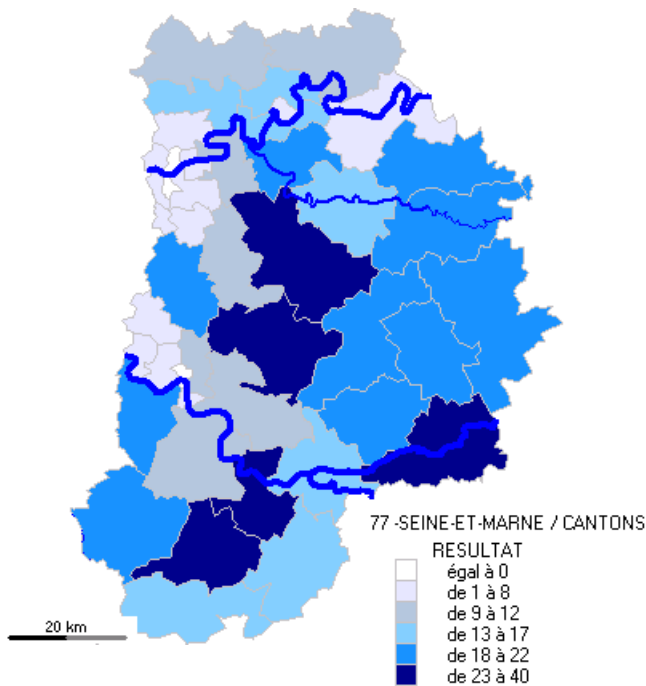
Séverine LOMBARD

s.lombard@seine-et-marne-invest.com

01 64 14 19 23

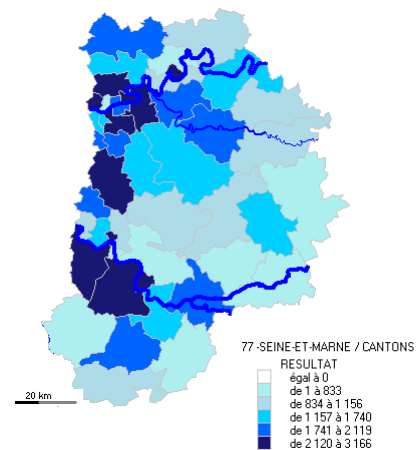
Répartition géographique

Etablissements de la section Eau



Les établissements de cette section sont répartis sur tout le département. Nombreux sont ceux situés sur un axe nord-sud et dans l'est de la Seine et Marne.

Etablissements tous secteurs confondus



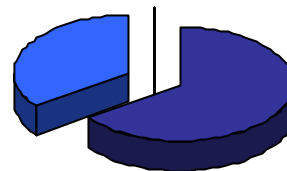


SECTION EAU

Cycle de vie

	Etablissements
Implantations	11
dont créations pures	8
Cessations	6
Départs	0
Solde d'implantations	5
Solde de créations	2

Les mouvements d'établissements



■ Implantations ■ Cessations ■ Départs

En un an, 11 établissements se implantés dont 8 créations pures.

Simultanément, 6 ont cessé leur activité, aucun n'a quitté le territoire. L'indice de dynamisme économique est inférieur à l'indice global seine et marne.

	Etablissements de cette catégorie	Etablissements tous secteurs confondus
Taux de création	1,4%	
Indice de dynamisme économique	1,83	1,91
Taux d'implantation	1,9%	12,7%
Taux de cessation	1,0%	5,8%
Taux de départs	0,0%	0,8%
Taux de mobilité	0,9%	6,7%

Source INSEE 30/06/2005
Traitement Seine-et-Marne Développement

Éléments financiers

Les éléments financiers sont calculés à partir d'un échantillon de 9 entreprises.

Évolutions	2002-2003	2003-2004
CA	↗	↗
Bénéfice	↘	↗
Résultat d'exploitation	↘	↗
TVA	↘	↗

Les évolutions du chiffre d'affaires croissent en 2003 par rapport à 2002 ainsi qu'en 2004 par rapport en 2003.

Quant aux évolutions du bénéfice, du résultat d'exploitation et de la TVA, elles sont en baisses en 2003 par rapport à 2002 et, en hausses en 2004 par rapport à 2003.

Source Dun&Bradstreet 31/07/2005
Traitement Seine-et-Marne Développement



SECTION EAU

Liens

Cette section Eau est liée aux autres sections appartenant au domaine Energie et Recyclage.

Par ailleurs, elle est également liée aux domaines suivants :

- Equipement du foyer,
- Aménagement du territoire.



DOMAINE : ENERGIE ET RECYCLAGE

SECTION EAU

LES ACTIVITES CONCERNEES

DOMAINE ENERGIE ET RECYCLAGE

SECTION EAU

Captage, traitement et distribution d'eau

Collecte et traitement des eaux usées